



برعاية معالي وزير التربية والتعليم  
السيد الاستاذ / محمد عبد اللطيف  
وتوجيهات مساعد الوزير لشئون تطوير المناهج التعليمية  
والمشرف على الادارة المركزية لتطوير المناهج

د/ اكرم حسن

أداءات منزلية- الأحياء

الصف الثانى الثانوى

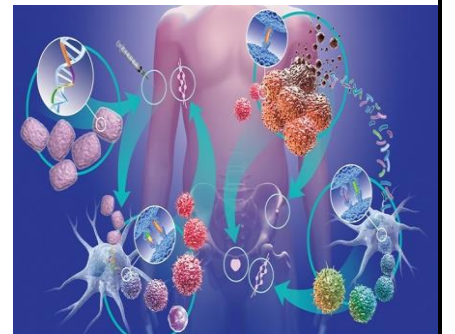
لجنة الاعداد والمراجعة

خبراء مكتب تنمية مادة العلوم

اشراف علمى

مستشار العلوم

د/ عزيزه رجب خليفة





## fourteenth Week

### Home performances

#### 1- State the importance of:

- a- The liver as an excretory organ.
- b- The sebaceous gland of the hair.
- c- Auxins in plants.
- d- The refractory period.

#### 2- Explain the following:

- a- The stem is a negative geotropism.
- b- The occurrence of selective reabsorption
- c- Injury of the medulla oblongata may lead to the death.
- d- The presence of two roots for each spinal nerve.

#### 3- Complete the table:

Event	Result
1- The apex of the oat seedling is separated by a mica plate.	a- .....
2- .....	b- Increased urea content in the urine.

