



برعاية معالي وزير التربية والتعليم
السيد الاستاذ / محمد عبد اللطيف
وتوجيهات مساعد الوزير لشئون تطوير المناهج التعليمية
والمشرف على الادارة المركزية لتطوير المناهج

د/ اكرم حسن

تقييمات أسبوعية - الأحياء

الصف الثاني الثانوى

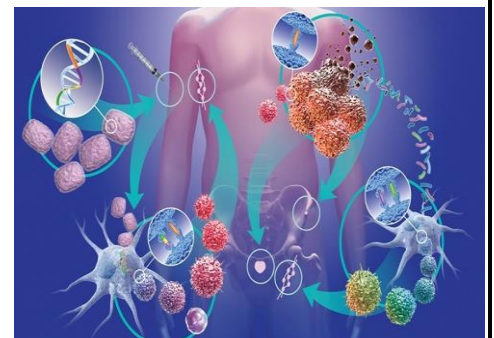
لجنة الاعداد والمراجعة

خبراء مكتب تنمية مادة العلوم

اشراف علمى

مستشار العلوم

د/ عزيزه رجب خليفة





التقييم الاسبوعي (5)

(١)

1- اختر الاجابة الصحيحة مما يلي:

1- يحدث في الانتحاء الضوئي والأرضي للجذر في الوضع الأفقي.....

- أ- عمل الأوكسينات في نفس اتجاه المؤثر.
- ب- ابتعاد الأوكسينات عن المؤثر.
- ج- تعطل الأوكسينات الخلايا عن النمو.
- د- تحفز الأوكسينات الخلايا على النمو.

2- أي العبارات التالية تتفق مع طبيعة عمل الأوكسينات

- أ- كلما زاد تركيزها في خلايا الجذر أدى إلى تنشيط استطالتها.
- ب- كلما قل تركيزها في خلايا الساق أدى إلى تثبيط استطالتها.
- ج- لا تتأثر بالمؤثرات الخارجية في جميع الأحوال.
- د- تنساب من أعلى لأسفل في الوضع الأفقي للبادرة.

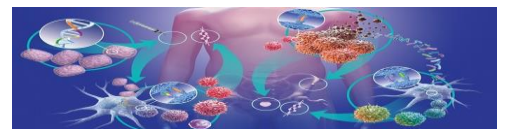
2- اكتب ماتدل عليه العبارات الآتية:

- أ- مواد كيميائية تفرزها القمة النامية للنبات وتتأثر بشكل كبير بالظروف الخارجية. (.....)
- ب- استجابة النبات النامي لمؤثر خارجي هو الجاذبية الأرضية، فتنتحي الأعضاء النباتية تجاهه أو بعيداً عنه.

3- علل لما يأتي :

- عندما يكون النبات في الوضع الرأسي (الطبيعي) ينمو الساق مباشرة لأعلى والجذر لأسفل.

.....





التقييم الاسبوعي (5)

(ب)

1- اختر الاجابة الصحيحة مما يلي:

1- الخلايا التي يزيد سرعة انقسامها بسبب تراكم الأوكسينات فيها هي

- أ- جانب الساق المواجه للضوء.
- ب- جانب الجذر المواجه للضوء.
- ج- الجانب العلوي لجذر موضوع أفقيًا.
- د- الجانب السفلي لساق موضوع أفقيًا.

2- أي العبارات التالية غير صحيحة؟

- أ- الساق موجب الانتحاء الضوئي.
- ب- الساق سالب الانتحاء الأرضي.
- ج- الجذر سالب الانتحاء الضوئي.
- د- الجذر موجب الانتحاء الأرضي.

2- اكتب ما تدل عليه العبارات التالية:

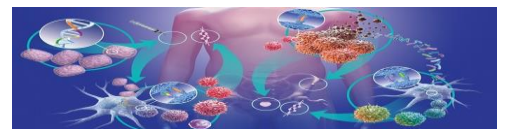
أ- استجابة النبات لمؤثر خارجي هو الرطوبة، فتنتحي الأعضاء النباتية تجاهه أو بعيدًا عنه .

(.....)

أ- انحناء طرف الساق لأعلى ضد الجاذبية الأرضية عندما يكون النيات في وضع أفقي.

(.....)

3- **علل لما يأتي:** الجذر منتج مائي موجب.





التقييم الاسبوعي (5)

(ج)

1- اختر الإجابة الصحيحة مما يلي:

1- أي العبارات التالية لا تنطبق على الأوكسينات؟

- أ- تتأثر بشكل كبير بالعوامل البيئية.
 - ب- لا تستطيع النفاذ خلال قطع الأجار.
 - ج- يستخدمها الإنسان لزيادة معدل نمو النبات .
 - د- مواد كيميائية تفرزها البراعم النباتية.
- 2- أي الحالات التالية يحدث لها انحناء عكس اتجاه تراكم الأوكسينات؟
- أ- ساق موضوع أفقيًا وآخر رأسيًا تعرض للضوء من جانب واحد.
 - ب- جذر موضوع أفقيًا وآخر رأسيًا تعرض للماء من جانب واحد.
 - ج- ساق وجذر في وضع رأسي تعرضا للضوء من جانب واحد.
 - د- ساق وجذر في وضع أفقي.

2- اكتب ما تدل عليه العبارات الآتية:

ب- أ- انحناء طرف الجذر لأسفل مع الجاذبية الأرضية عندما يكون النيات في وضع أفقي.

(.....)

ب- استجابة النبات النامي لمؤثر خارجي هو الجاذبية الأرضية، فتنحني الأعضاء النباتية تجاهه أو بعيدًا عنه.

(.....)

3- **علل لما يأتي:** السيقان سالبة الانتحاء الأرضي.

