



وزارة التربية والتعليم
الإدارة المركزية لتطوير المناهج
مكتب مستشار الرياضيات

برعاية معالي وزير التربية والتعليم السيد الأستاذ / محمد عبد اللطيف

ونوجيهات رئيس الإدارة المركزية لتطوير المناهج

د / أكرم حسن

إشراف علمي
مستشار الرياضيات

أ / منال عزقول

أداءات ونقيمانت لمنهج الرياضيات

للصف الثاني الثانوي [أدبي]

للعام الدراسي 2024 / 2025

لجنة الإعداد

د / مدحت عطية شعراوي

لجنة المراجعة

أ / عفاف جاد

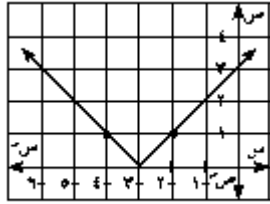
أ / إيهاب فندي

الصف : الثاني الثانوى الشعبة: أدبي الأسبوع : الخامس التقييم الأسبوعي الرياضيات العامة

المجموعة الأولى

(١) مثل بيانياً منحنى الدالة د : د(س) = (س-١)² ومن الرسم حدد مدى الدالة

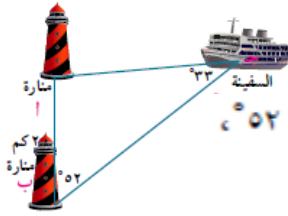
(٢) مثل بيانياً منحنى الدالة د : د(س) = س² + ٢ ومن الرسم ابحث اطرادها



(٣) اكتب قاعدة الدالة د الممثلة بيانياً بالشكل المقابل

(٤) أوجد : نهـا
س ← ١
س - ١
س - ٢

(٥) الشكل المقابل يمثل:

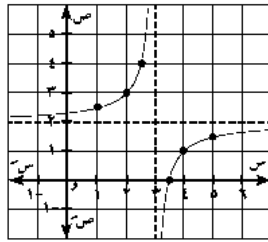


منارتان أ، ب المسافة بينهما ٢٠ كم على خط واحد من الشمال إلى الجنوب، وكانت سفينة في الموقع ج، بحيث $\angle \text{أ ج ب} = ٣٣^\circ$ ، و $\angle \text{أ ب ج} = ٥٢^\circ$ ، أوجد المسافة بين السفينة والمناارة م لأقرب كيلومتر

المجموعة الثانية

(١) مثل بيانياً منحنى الدالة د : د(س) = (س+٣)² ومن الرسم حدد مدى الدالة

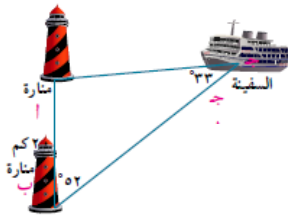
(٢) مثل بيانياً منحنى الدالة د : د(س) = س³ - ١ ومن الرسم ابحث اطرادها



(٣) اكتب قاعدة الدالة د الممثلة بيانياً بالشكل المقابل

(٤) أوجد : نهـا
س ← ١
س - ٥
س - ٢

(٥) الشكل المقابل يمثل:

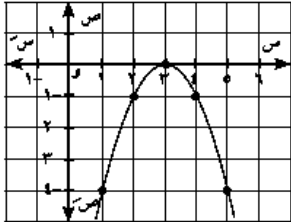


منارتان أ، ب المسافة بينهما ٢٠ كم على خط واحد من الشمال إلى الجنوب، وكانت سفينة في الموقع ج، بحيث $\angle \text{أ ج ب} = ٣٣^\circ$ ، و $\angle \text{أ ب ج} = ٥٢^\circ$ ، أوجد المسافة بين السفينة والمناارة ب لأقرب كيلومتر

المجموعة الثالثة

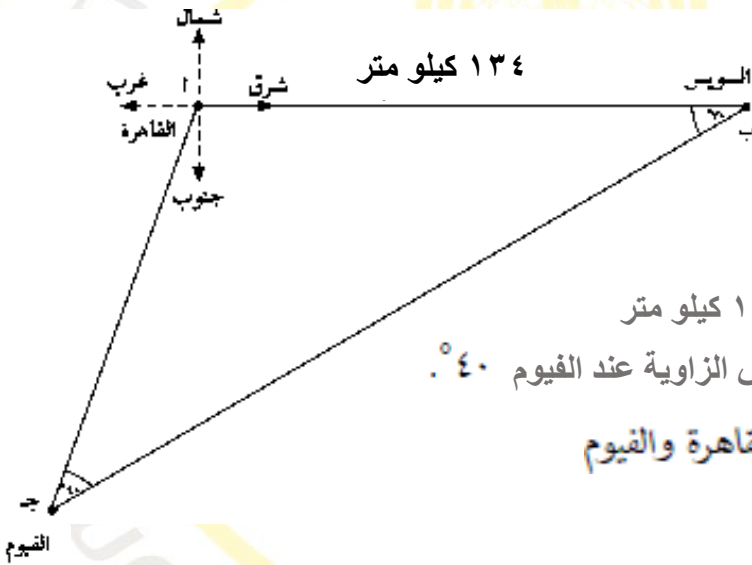
(١) مثل بيانياً منحنى الدالة د : $(س) = (س-٢)^٢$ ومن الرسم حدد مدى الدالة

(٢) مثل بيانياً منحنى الدالة د : $(س) = س٢ + ١$ ومن الرسم ابحث اطرادها



(٣) اكتب قاعدة الدالة د الممثلة بيانياً بالشكل المقابل

(٤) أوجد : $\frac{س٢ - ١٦}{س - ٤}$ نهـا
س ← ٤



(٥) الشكل المجاور يمثل ثلاثة مواقع لمدن
مصرية تكون مثلثاً.

إذا كانت المسافة بين السويس والقاهرة تساوى ١٣٤ كيلو متر

وقياس الزاوية عند السويس ٣٠° وقياس الزاوية عند الفيوم ٤٠°.

أوجد لأقرب كيلو متر المسافة بين القاهرة والفيوم