



وزارة التربية والتعليم  
الإدارة المركزية لتطوير المناهج  
مكتب مستشار الرياضيات

# برعاية معالي وزير التربية والتعليم السيد الأستاذ / محمد عبد اللطيف

ونوجيهات رئيس الإدارة المركزية لتطوير المناهج

**د / أكرم حسن**

إشراف علمي  
مستشار الرياضيات

**أ / منال عزقول**

**إداءات ونقيمانت**

للفف الثاني الثاني [علمي]

للعام الدراسي 2024 / 2025

لجنة الإعداد

**أ / مدمود سليمان نظيم**

لجنة المراجعة

**أ / عفاف جاد**

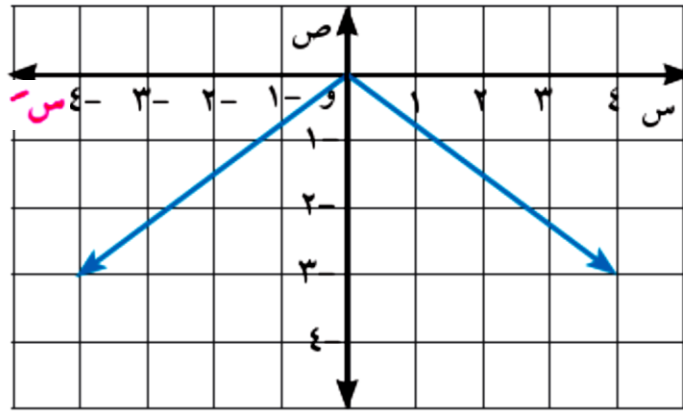
**د / مدمود عبد العاطي**

## التقييم (الأسبوع الرابع) ٢ ث علمي

### المجموعة الأولى

١) ابحث نوع الدالة د من حيث كونها دالة زوجية او فردية : د (س) = س<sup>٣</sup> + س<sup>٥</sup>

٢) ابحث اطراد الدالة الممثلة بالشكل الاتي:



٣) اوجد : نها  $\frac{س - ٤}{س^٢ - ٧س + ١٢}$   $\leftarrow$  س ٤

٤) اوجد : نها  $\frac{س^٢ - ١٦}{س - ٤}$   $\leftarrow$  س ٤

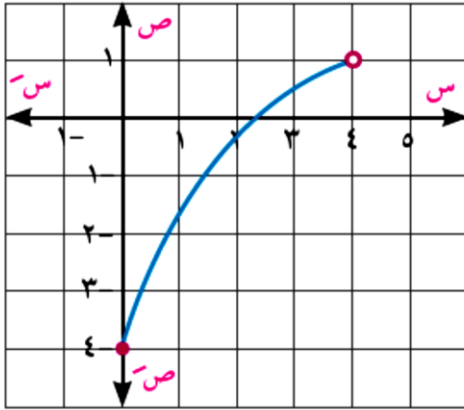
٥) اوجد : نها  $\frac{س - ٣}{س^٢ - ٢س - ١}$   $\leftarrow$  س ٣



## المجموعة الثانية

١) ابحث نوع الدالة  $d$  من حيث كونها دالة زوجية او فردية :  $d(s) = s^2 + 2s^4$

٢) ابحث اطراد الدالة الممثلة بالشكل الاتي:



٣) اوجد : نهس  $\leftarrow$  ٢  $\frac{s^2 - s^3 + s^2 + 2}{s - 2}$

٤) اوجد : نهس  $\leftarrow$  ١  $\frac{s^2 - s^1 + 1}{s - 1}$

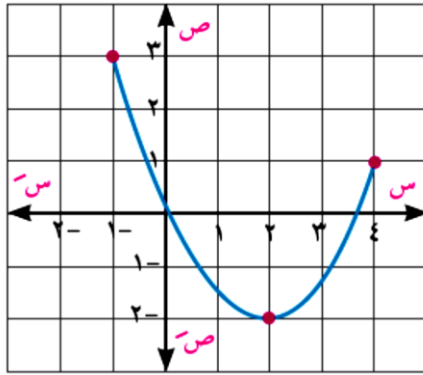
٥) اوجد : نهس  $\leftarrow$  ٢  $\frac{s^2 - 1}{s - 1}$



## المجموعة الثالثة

١) ابحث نوع الدالة  $d$  من حيث كونها دالة زوجية او فردية :  $d(s) = s^3 + s^3$

٢) ابحث اطراد الدالة الممثلة بالشكل الاتي :



٣) اوجد : نها  $\frac{s-6}{s^2-5s-6}$   $\leftarrow$  س ٦

٤) اوجد : نها  $\frac{s^2-25}{s-5}$   $\leftarrow$  س ٥

٥) اوجد : نها  $\frac{s-2}{\sqrt{s+7}-3}$   $\leftarrow$  س ٢