



برعاية معالي وزير التربية والتعليم
السيد الاستاذ / محمد عبد اللطيف
وتوجيهات رئيس الادارة المركزية لتطوير المناهج

د/ اكرم حسن

اداءات وتقييمات

الصف الثانى الثانوى

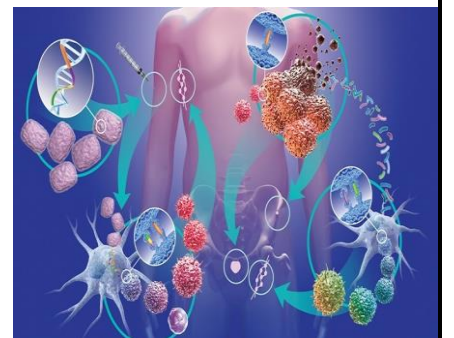
لجنة الاعداد والمراجعة

خبراء مكتب تنمية مادة العلوم

اشراف علمى

مستشار العلوم

د/ عزيزه رجب خليفة





الاختبارات الاسبوعية

أختبارات اسبوعية

١- تخير من العمود (ب) ما يناسب العمود (أ):

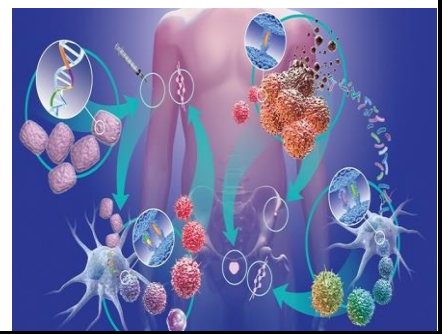
(أ)	(ب)
١- الأميليز	أ- يحلل سكر القصب الى جلوكوز وفركتوز .
٢- الليباز	ب- يحلل سكر اللبن الى جلوكوز وجالاكتوز .
٣- اللاكتيز	ج- يحلل البروتينات الى عديدات الببتيد
٤- السكريز	د- يحلل النشويات الى سكر المالتوز
	هـ- يحلل المستحلب الدهني الى أحماض دهنية وجليسرين

(أ)	(ب)
١- بيكربونات الصوديوم	أ- يدخل في تركيب الكلوروفيل .
٢- الحديد	ب- يدخل في تركيب ATP .
٣- الماغنسيوم	ج- يدخل في تركيب العصارة البنكرياسية
٤- الفوسفور	د- يدخل في تركيب حمض اللاكتيك
	هـ- يدخل في تركيب الهيموجلوبين

(أ)	(ب)
١- NaHNO_3	أ- يساهم في التفاعلات الضوئية.
٢- Fe	ب- يدخل في تركيب ATP .
٣- Mg	ج- يعمل علي معادلة الوسط في الامعاء
٤- P	د- يدخل في تركيب حمض اللاكتيك
	هـ- يدخل في تركيب الدم

٢- اكتب المصطلح العلمي الدال على العبارات التالية:

- ١- مادة التي تفرز في المعدة لتقتل البكتريا وتنشط انزيمها
(.....)
- ٢- انزيم يعمل علي تنشيط احدي العصارات ويفرز من جدار
الامعاء(.....)





المضمية لهما

٣- انزيم يؤثر علي الكربوهيدرات ويفرز في منطقتين
نفس PH (.....)

٣- اذا علمت أنه يوجد داخل القناة الهضمية إنزيم (ك) يهضم جزئ المادة (ص) الى جزيئين من الجلوكوز

١- ما اسم الانزيم (ك)؟

٢- ما موضع افراز هذا الانزيم في القناة الهضمية؟

٣- ما اسم المادة (ص) وما هو ال pH المناسب لعمل الانزيم؟

- اذا علمت أنه يوجد داخل القناة الهضمية إنزيم (ك) يهضم جزئ المادة (ص) الى جزيئين احدهما جلوكوز والآخر فركتوز؟

١- ما اسم الانزيم (ك)؟

٢- ما موضع افراز هذا الانزيم في القناة الهضمية؟

٣- ما اسم المادة (ص) وما هو ال pH المناسب لعمل الانزيم؟

- اذا علمت أنه يوجد داخل القناة الهضمية إنزيم (ك) يهضم جزئ المادة (ص) الى جزيئين من عديد الببتيد

١- ما اسم الانزيم (ك)؟

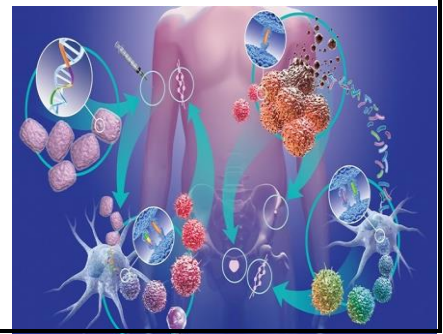
٢- ما موضع افراز هذا الانزيم في القناة الهضمية؟

٣- ما اسم المادة (ص) وما هو ال pH المناسب لعمل الانزيم؟

٤- اذكر مثال لكل مما يأتي :

٢- مركب كيميائي ينشط

١- انزيم لهضم النشا في الفم
الببسينوجين





٣- انزيم يعمل علي تحويل الدهون الي مستحلب

٥- أ- ما الفرق بين انزيم الليبيز والبيتيديز من حيث موضع الافراز والوظيفة؟

ب- ما الفرق بين انزيم الاميليز والبيتيديز من حيث موضع الافراز والوظيفة؟

ج- ما الفرق بين انزيم الليبيز والسكريز من حيث موضع الافراز والوظيفة؟

