



برعاية معالي وزير التربية والتعليم

السيد الاستاذ / محمد عبد اللطيف

وتوجيهات مساعد الوزير لشئون تطوير المناهج التعليمية  
و المشرف على الادارة المركزية لتطوير المناهج

د/ اكرم حسن

التقييمات الأسبوعية

الصف الثاني الثانوى

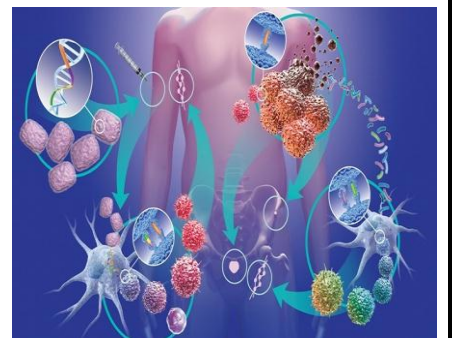
لجنة الاعداد والمراجعة

خبراء مكتب تنمية مادة العلوم

اشراف علمى

مستشار العلوم

د/ عزيزه رجب خليفة





## الاختبارات الاسبوعية

### A

#### ١- اختر الاجابة الصحيحة:

- ١- أي مما يلي يعتبر أول المونميرات التي تتكون أثناء عملية الهضم لوجبة متكاملة غذائياً؟  
أ - سلاسل عديد الببتيد      ب- سكر الجلوكوز      ج- الأحماض الأمينية      د- الأحماض الدهنية
- ٢- عند اجراء تحليل لعينة براز وجد زيادة في نسبة المواد الدهنية في العينة ... أي مما يلي ليس علاقة بهذه الزيادة؟  
أ- خلل في وظائف الكبد .  
ب- خلل في افرازات البنكرياس .  
ج- خلل في افرازات المعدة .  
د- خلل في وظيفة الحويصلو الصفراوية

#### ٢- اكتب المصطلح العلمي :

- مادة التي تفرز من الامعاء الرفيعة وتنشط انزيم التريبسين (.....).
- ٣- اذا علمت أنه يوجد داخل القناة الهضمية إنزيم (ك) يهضم جزئ المادة (ص) الى جزيئين من الجلوكوز

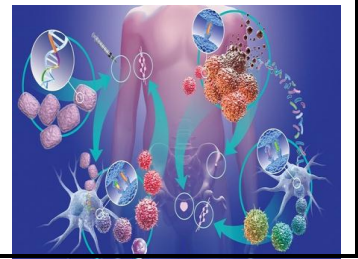
١- ما اسم الانزيم (ك)؟

٢- ما موضع افراز هذا الانزيم فى القناة الهضمية ؟

٣- ما اسم المادة (ص) وما هو ال pH المناسب لعمل الانزيم ؟

٤- أذكر مثال لمركب كيميائي يهضم سلاسل عديد الببتيد إلى احماض أمينية مع ذكر مان الافراز ووقيمة pH التي يعمل عندها ؟

٥- ما الفرق بين انزيم الاميليز والببتيديز من حيث موضع الافراز والوظيفة





## الاختبارات الاسبوعية

### B

#### ١- اختر الاجابة الصحيحة:

١- عند اجراء تحليل لعينة براز لأحد الأشخاص ، وجد زيادة في نسبة المواد البروتينية الغير مهضومة في هذه العينة ... أي مما يلي ليس علاقة له بذلك .

- أ- خلل في وظائف الكبد .  
ب- خلل في افرازات البنكرياس .  
ج- خلل في افرازات المعدة .  
د- خلل في افرازات الأمعاء الرفيعة .

٢- أي مما يلي لن يصل إلى الدورة الدموية بمعدله الطبيعي عند حدوث انسداد في لشعيرات الدموية قى الخلايا

- أ- الجليسرول  
ب- قطيرات الدهن الغير مهضومة  
ج- الأحماض الدهنية  
د- فيتامين B

#### ٢- اكتب المصطلح العلمي :

- مادة كيميائية تفرز من البنكرياس وتوقف عمل إنزيم الببسين (.....)

٣- اذا علمت أنه يوجد داخل القناة الهضمية إنزيم (ك) يهضم جزئ المادة (ص) الى جزيئين احدهما جلوكوز والاخر فركتوز؟

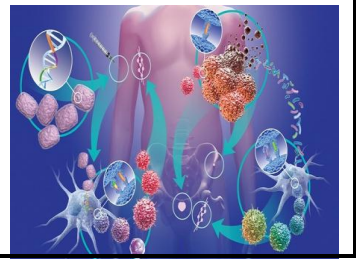
١- ما اسم الانزيم (ك)؟

٢- ما موضع افراز هذا الانزيم فى القناة الهضمية ؟

٣- ما اسم المادة (ص) وما هو ال pH المناسب لعمل الانزيم ؟

٤- اذكر مثال لانزيم لهضم النشا فى الفم

٥- ما الفرق بين انزيم الليباز والسكريز من حيث موضع الافراز والوظيفة؟





## الاختبارات الاسبوعية

### C

- ١- أي مما يلي يعتبر آخر المونميرات التي تتكون أثناء عملية الهضم ؟  
أ - سلاسل عديد الببتيد      ب- السكريات الأحادية      ج- المالتوز      د- الأحماض الدهنية  
ب- أي مما يلي لن يصل إلى الدورة الدموية بمعدله الطبيعي عند حدوث انسداد في الأوعية اللبنية للخلات؟  
ب- الأحماض الأمينية      ب- الجلوكوز      ج- الأحماض الدهنية      د- فيتامين B

### ٢- اكتب المصطلح العلمي

- انزيم يؤثر علي الكربوهيدرات ويفرز في منطقتين من القناة الهضمية لهما نفس PH (.....)  
٣ - اذا علمت أنه يوجد الامعاء الدقيقة إنزيم (ك) يهضم جزئ المادة (ص) الي جزيئين من عديد الببتيد  
١- ما اسم الانزيم (ك)؟  
٢- ما موضع افراز هذا الانزيم في القناة الهضمية ؟  
٣- ما اسم المادة (ص) وما هو ال pH المناسب لعمل الانزيم ؟  
٤- اذكر مثال لأنزيم يعمل علي تحويل الدهون الي مستحلب  
٥- ما الفرق بين انزيم الليبيز والببتيداز من حيث موضع الافراز والوظيفة؟

