

برعاية معالي وزير التربية والتعليم

السيد الأستاذ / محمد عبد اللطيف

وتوجيهات رئيس الإدارة المركزية
لتطوير المناهج

د / أكرم حسن

أداءات وتقييمات الصف الأول الثانوي

2024 / 2025

إشراف علمي
مستشار اللغة العربية
أ / سلوى عبدالله أمين



لجنة الإعداد
أ / عبد الغني محمد
أ / أشرف بدوي
أ / مصطفى محمد

تقييم أسبوعي مادة اللغة العربية الصف الأول الثانوي الفصل الدراسي للعام ٢٠٢٤/٢٠٢٥

الزمن ٢٠ دقيقة

{ الأسبوع الأول }

يقول عنتر بن شداد:

إن الأفاعي وإن لانت ملامسها ... عند التقلب في أنيابها العطب
فتى يخوض غمار الحرب مبتسماً ... وينثني وسان الرمح مختضب
إن سل صارمه سالت مضاربـه ... وأشرق الجو وانشقت له الحجب

1-دلل - من خلال الأبيات السابقة - على ثقة الشاعر الكبيرة بنفسه

2-حدد نوع التعبير من حيث الحقيقي والمجازي في قول عنتر:

(.....) فتى يخوض غمار الحرب مبتسماً ... وينثني وسان الرمح مختضب

يقول السموأل:

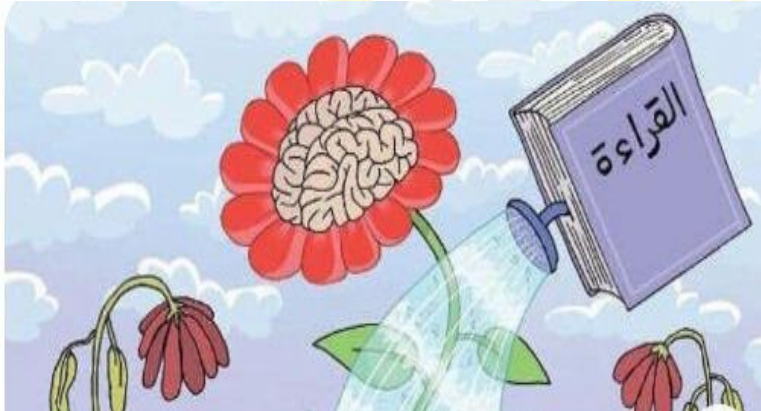
ألسنا بني البحرِ المُعَرِّقِ والذي لنا عُرقَ الفِرْعونِ يومَ التَّحاملِ

3-استنتج من البيت السابق غرضاً من أغراض الشعر الجاهلي.

(كان أخوك أخاك الذي تجده في الكرب)

4-ميز إعراب كلمة (أخاك) في الجملة السابقة

5 - اكتب تعليقاً على الصورة بعبارة بلاغية جميلة :



أداء منزلي مادة اللغة العربية الصف الأول الثانوي الفصل الدراسي للعام ٢٠٢٤/٢٠٢٥

شهر أكتوبر ٢٠٢٤

{ الأسبوع الأول }

1- اختر مما يلي البيت الذي خالف مطالع القصائد في الشعر الجاهلي:

- أ - قفا نبك من ذكرى حبيبٍ ومنزل *** بسقط اللوى بين الدخول فحومل
ب- لخولة أطلال ببرقة تهمد *** تلوح كباقي الوشم في ظاهر اليد
ج - ألا هُبي بصحنك فاصبحينا *** ولا تُبقي خُمورَ الأندرينا
د - أمن أم أوفى دمنة لم تكلم *** بحومانة الدراج فالمتثلم

تقول الخنساء : وإن صخرًا لوالينا وسيدنا وإن صخرًا إذا نشتو لنحاز

وإن صخرًا لمقدام إذا ركبوا وإن صخرًا إذا جاعوا لعقار

2- استنتج سمة من سمات الشعر الجاهلي في البيتين السابقين من حيث الأسلوب.....

3- حدد مكان النقط نوع التعبير من حيث الحقيقة والمجاز في الأمثلة التالية-

- أ- أوقد فإن الليلَ ليلٌ قرٌ *** والريحُ يا موقدَ ريحٍ صرٌ
ب- سيدكري قومي إذا جدَّ جدُّهم *** وفي الليلةِ الظلماءِ يُفتقدُ البدرُ
ج- وإذا أراد الله نشر فضيلة *** طويت أتاح لها لسان حسود
د- والعلمُ يجلو العمى عن قلبٍ صاحبه *** كما يجلي سوادَ الظلمةِ القمُرُ .
هـ- أنت في البردةِ المؤشاةِ مثلي *** في كِسائي الرديم تشقى وتسعد

(ألستم أنتم من تبنون مستقبل وطننا ؟)

4- حدد اسم وخبر الفعل الناسخ: في الجملة السابقة :

خَلَّ العدو وما ينوى وما كادا كُنَّا جميعًا وكانوا نَمَّ أفرادا

5- حدد الموقع الإعرابي لما تحته خط :

أداء صفي مادة اللغة العربية الصف الأول الثانوي الفصل الدراسي للعام ٢٠٢٤/٢٠٢٥

شهر أكتوبر ٢٠٢٤

{ الأسبوع الأول }

يقول عمرو بن كلثوم:

أَلَا لَا يَجْهَلُنَ أَحَدٌ عَلَيْنَا *** فَجْهَلٌ فَوْقَ جَهْلِ الْجَاهِلِينَ

1- استنتج من البيت السابق ملمحاً من حياة العرب قبل الإسلام :
يقول امرؤ القيس:

قِفَا نَبِكِ مِنْ ذِكْرِ حَبِيبٍ وَمَنْزِلٍ *** بِسِقْطِ اللَّوِيِّ بَيْنَ الدَّخُولِ فَحَوْمَلِ

2- استنتج المنهج الذي بدأت به القصيدة الجاهلية من البيت السابق:

3 - صل المطلوب من العمود (أ) بما يناسبه من العمود (ب) من التعبيرات الحقيقية والمجازية

(أ) (ب)

- تعبير حقيقي

- تعبير مجازي

1- كأنما الماء في صفاءٍ ***

وقد جَزَى ذَائِبُ اللَّجِينِ (الفضة)

2- سَتُبْدِي لَكَ الْإِيَّامَ مَا كُنْتُ جَاهِلًا

وَيَأْتِيكَ بِالْأَخْبَارِ مَنْ لَمْ تُرَوِّدِ

3- ما كُلُّ مَا يَتَمَنَّى الْمَرْءُ يُدْرِكُهُ

تَجْرِي الرِّيحُ بِمَا لَا تَشْتَهِي السُّفُنُ

وَإِنْ هُوَ لَمْ يَحْمِلْ عَلَى النَّفْسِ صَيِّمَهَا *** فَلَيْسَ إِلَى حُسْنِ النَّئَاءِ سَبِيلُ

4- أعرب ما تحته خط في البيت السابق :

(إن أصدقاءنا لهم وفاؤهم في كل وقت)

5- بين الصياغة الصحيحة عند وضع (أصبح) مكان (إن) :

تقييم أسبوعي مادة اللغة العربية الصف الأول الثانوي الفصل الدراسي للعام ٢٠٢٤/٢٠٢٥

الزمن ٢٠ دقيقة

{ الأسبوع الثاني }

يقول السموأل :

رَأَيْتُ الْيَتَامَى لَا يَسُدُّ فُجُورَهُمْ
قِرَانَا لَهُمْ فِي كُلِّ قَعَبٍ مُشَعَّبٍ
فَقُلْتُ لِعَبْدِنَا أَرِيحَا عَلَيْهِمْ
سَأَجْعَلُ بَيْتِي مِثْلَ آخَرَ مُعَزَّبٍ

(معرب : الخالي من الإبل)

أ- بين من خلال البيتين الصفات التي تميزت بها الشخصية العربية في الجاهلية .

ب- حدد التشبيه في البيتين، وبين نوعه :

يقول إيليا أبو ماضي :
قالوا: اليتيم، فقلت: أَيَّتَمُّ مَنْ أرى
قالوا: اليتيم، فقلت أَيَّتَمُّ مَنْ أرى
مَنْ كَانَ لِلخَلْقِ النَّبِيلِ خَصِيمَا
مَنْ عَاشَ بَيْنَ الْأَكْرَمِينَ لَنِيمَا

ج- تحدث كل من " السموأل " و" إيليا أبو ماضي " عن اليتيم، قارن بينهما في فكرهما نحو اليتيم .

أعرب ما فوق الخط

1- ما كان في ماضي الزمان **محرمًا** .. للناس في هذا الزمان مباح.

2- قال تعالى : خالدين فيها ما دامت **السموات** والأرض .

هـ - اكتب إعلانًا تروج فيه لمنصة إلكترونية قمت بإنشائها :

أداء منزلي مادة اللغة العربية الصف الأول الثانوي الفصل الدراسي للعام ٢٠٢٤/٢٠٢٥

شهر أكتوبر ٢٠٢٤

{ الأسبوع الثاني }

(1) إِبْحَثْ مُسْتَعْدِمًا مَحْرَكَ الْبَحْثِ Google عَنْ شَخْصِيَّةِ الشَّاعِرِ الْجَاهِلِيِّ (السَّمْوَالِ) ، ثُمَّ حُدِّدْ أَهَمَّ مَا أَعْجَبَكَ فِي هَذِهِ الشَّخْصِيَّةِ مُسْتَشْهِدًا بِبَعْضِ الْأَبْيَاتِ ، مَوْثِقًا ذَلِكَ فِي خَمْسَةِ أُسْطُرٍ .

.....

.....

.....

.....

.....

2- أعرِّب الكلمات التي فوق الخط

الإعراب	الشاهد
	<ul style="list-style-type: none"> - فكيف إذا مررت بدار قوم .. وجيران لنا كانوا كرام. - إذا كنت ذا رأي فكن ذا عزيمة .. فإن فساد الرأي أن تترددا. - لا تنس الله حيثما كنت . - تجولنا في الأسواق حتى أمسينا . - لولا الصبر والصمود في الحرب ما كان النصر.

3- حدد التشبيه ونوعه :

نوعه	التشبيه	الشاهد
		<ul style="list-style-type: none"> - وما المرء إلا كالهلال وضوئه يوافي تمام الشهر ثم يغيب - سرنا في ليل بهيم كأنه البحر ظلاماً وإرهاباً. - ضحوك إلى الأبطال وهو يروعهم ولل سيف حد حين يسطو ورونق - إن الهلال إذا رأيت نموّه أيقنت أن سيصيرُ بداراً كاملاً - أنت كاللثيث في الشجاعة والإقدام والسيف في قراع الخطوب

أداء صفي مادة اللغة العربية الصف الأول الثانوي الفصل الدراسي للعام ٢٠٢٤/٢٠٢٥

شهر أكتوبر ٢٠٢٤

[الأسبوع الثاني]

1- حدد الأفعال التامة والناقصة، وإعراب الاسم الذي بعدها مما يلي :

الشاهد	الفعل التام	الفعل الناقص	إعراب الاسم
<ul style="list-style-type: none"> - قال تعالى : فسبحان الله حين تمسون وحين تصبحون - أصبح الصبح فذهبت وحشة الليل . - مازالت المنافسة التجارية شرسة بين دول العالم . - فأصبح النذل يمشي بين أظهرهم .. مشي الأمير وهم من حوله خدم. - صاح شمر ولا تزل ذاكرًا .. الموت فنسيانه ضلال مبين. - كان سهاد الليل يعشق مقلتي .. فبينهما في كل هجرٍ لنا وصل. 			

- يقول المسوأل :

ألا أيُّها الضيفُ الذي عابَ سادتي ألا إسمعَ جوابي لستُ عنكَ بِغافلٍ
ألا إسمعَ لِفخرٍ يتركُ القلبَ مولهاً وَيُنشِبُ ناراً في الصُّلوعِ الدواخِلِ
فَهذا خَليلٌ صَيَّرَ الناسَ حَوْلَهُ رِياحينَ جَناتِ الغُصونِ الدوابِلِ

2- حلل الأبيات السابقة مبيناً الغرض الشعري لها، ثم بين تميز أسلوب المسوأل في هذه الأبيات عن نص (شباب تسامي للعلا).

3- حدد التشبيه ونوعه :

الشاهد	التشبيه	نوعه
<ul style="list-style-type: none"> - قال تعالى: (وحرور عين كأمثال اللؤلؤ المكنون جزاء بما كانوا يعملون" - فالأرض ياقوتةٌ والجو لؤلؤةٌ والنبت فيروزجٌ والماء بلور - شمس الضحى رقصت فنقط وجهها بدر الدجى بكواكب الجوزاء - كأن سهيال والنجوم وراءه صفوف صالة قام فيها أمامها - وكأن أجرام السماء لوامعا درر نثرن على بساط أزرق 		