

برعاية معالي وزير التربية والتعليم السيد الأستاذ/ محمد عبد اللطيف

وبتوجيهات رئيس الإدارة المركزية لتطوير المناهج

د/ أكرم حسن

(**أداءات وتقييمات الصف الأول الثانوي**)

2025 - 2024

لجنة الإعداد

أ/ عبد الغني محمد ، أ/ مصطفى محمد

أ/ أشرف بدوي

إشراف علمي
مستشار اللغة العربية
أ/ سلوى عبد الله أمين



تقييم أسبوعي مادة اللغة العربية الصف الأول الثانوي الفصل الدراسي للعام ٢٠٢٤/٢٠٢٥

{ الأسبوع الأول }

يقول عنتر بن شداد:

إن الأفاعي وإن لانت ملامسها ... عند التقلب في أنيابها العطب
فتى يخوض غمار الحرب مبتسماً ... وينثني وسان الرمح مختضب
إن سل صارمه سالت مضاربه ... وأشرق الجو وانشقت له الحجب

- 1- دلل - من خلال الأبيات السابقة - على ثقة الشاعر الكبيرة بنفسه
- 2- حدد نوع التعبير من حيث الحقيقي والمجازي في قول عنتر: **شهورية معجزة العربية**

فتى يخوض غمار الحرب مبتسماً ... وينثني وسان الرمح مختضب (.....)

يقول السموأل:

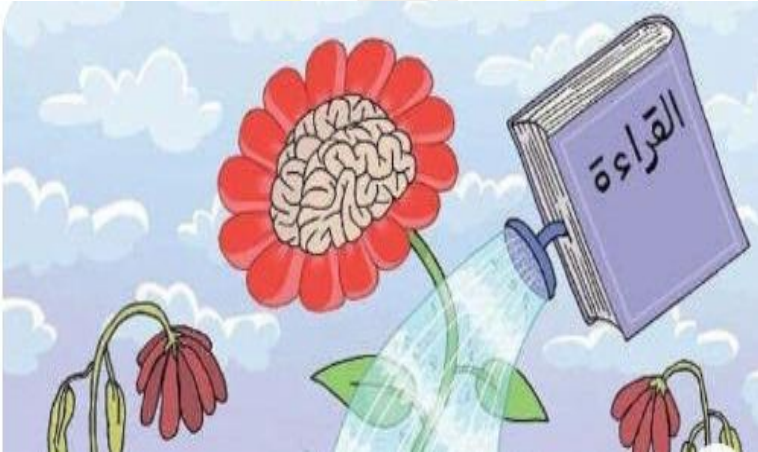
ألسنا بني البحر المَعْرَقِ والذي لنا عَرَقَ الفِرْعَوْنُ يَوْمَ التَّحَامُلِ

3- استنتج من البيت السابق غرضاً من أغراض الشعر الجاهلي.

(كان أخوك أخاك الذي تجده في الكرب)

4- ميز إعراب كلمة (أخاك) في الجملة السابقة

5 - اكتب تعليقاً على الصورة بعبارة بلاغية جميلة :



(أداء منزلي) مادة اللغة العربية الصف الأول الثانوي الفصل الدراسي للعام ٢٠٢٤/٢٠٢٥

{ الأسبوع الأول }

1- اختر مما يلي البيت الذي خالف مطالع القصائد في الشعر الجاهلي:

- ا - قفا نبك من نكري حبيبٍ ومنزل *** بسقط اللوى بين الدخول فحومل
ب- لخولة أطلال ببرقة تهمد *** تلوح كباقي الوشم في ظاهر اليد
ج - ألا هُبِّي بِصَحْنِكَ فَاصْبَحِينَا *** ولا تُبْقِي خُمُورَ الْأَنْدَرِينَا
د - أمن أم أوفى دمنة لم تكلم *** بحومانة الدراج فالمتثلم
- تقول الخنساء :
وإن صخرًا لوالينا وسيدنا وإن صخرًا إذا نشتو لنحاز
وإن صخرًا لمقدام إذا ركبوا وإن صخرًا إذا جاعوا لعقار

2- استنتج سمة من سمات الشعر الجاهلي في البيتين السابقين من حيث الأسلوب.....

3- حدد مكان النقط نوع التعبير من حيث الحقيقة والمجاز في الأمثلة التالية-

- أَوْقِدْ فَإِنَّ اللَّيْلَ لَيَسِلُ قَرًّا * * * وَالرَّيْحُ يَا مُوقِدَ رِيحٍ صِرًّا
- سيذكرني قومي إذا جدَّ جدُّهم * * * وفي الليلة الظلماء يُفْتَقِدُ البدرُ
- وَهَمَزَ إِنْ افْتَحَ لِسِدِّ مَصْدَرٍ مَسْدَهَا * * * وَفِي سَوَى ذَاكَ اكْسِرِ
- وَالْعِلْمُ يَجْلُو الْعَمَى عَنِ قَلْبِ صَاحِبِهِ * * * كَمَا يُجْلِي سَوَادَ الظُّلْمَةِ الْقَمَرُ .
- وَالْأَصْلُ فِي الْأَخْبَارِ أَنْ تُؤَخَّرَا * * * * وَجَوَّزُوا النَّقْدِيمَ إِذْ لَا ضَرَرَا
- (.....)
(.....)
(.....)
(.....)
(.....)

(ألستم أنتم من تبنون مستقبل وطننا ؟)

4- حدد اسم وخبر الفعل الناسخ: في الجملة السابقة :

خَلَّ الْعَدُوَّ وَمَا يَنْوِي وَمَا كَادَا كُنَّا جميعًا وكانوا نَمَّ أفرادًا

4- حدد الموقع الإعرابي لما تحته خط :

مادة اللغة العربية الصف الأول الثانوي الفصل الدراسي للعام ٢٠٢٤/٢٠٢٥

{ الأسبوع الأول }

يقول عمرو بن كلثوم:

أَلَا لَا يَجْهَلَن أَحَدٌ عَلَيْنَا *** فَجْهَلَن فَوْقَ جَهْلِ الْجَاهِلِينَ

1- استنتج من البيت السابق ملمحًا من حياة العرب قبل الإسلام:

يقول امرؤ القيس:

قفا نَبِكِ مِنْ نِكْرِي حَبِيبٍ وَمَنْزِلٍ *** بَسِطِ اللَّوِي بَيْنَ الدَّخُولِ فَحَوْمِلِ

2- استنتج المنهج الذي بدأت به القصيدة الجاهلية من البيت السابق:

3 - صل المطلوب من العمود (أ) بما يناسبه من العمود (ب) من التعبيرات الحقيقية والمجازية

(ب)

(أ)

- تعبير حقيقي

- تعبير مجازي

1- كأنما الماء في صفاءٍ ***** وقد جرى ذائبُ اللجين (الفضة)

2- وكل حرف مستحق للبنا ***** والأصل في المبنى أن يسكنا

3- سَتَيْدِي لَكَ الْإِيَّامُ مَا كُنْتَ جَاهِلًا *** وَيَأْتِيكَ بِالْأَخْبَارِ مَنْ لَمْ تُزَوِّدِ

4- أَلْ حَرْفٌ تَعْرِيفٍ أَوْ أَلَامٌ فَقَطْ *** فَمَطَّ عَرَفَتْ قُلُ فِيهِ النَّمَطُ

5- ما كُلُّ ما يَتَمَنَّى المرءُ يُدرِكُهُ *** تجري الرياح بما لا تشتهي السفنُ

وإنَّ هُوَ لَمْ يَحْمِلْ عَلَى النَّفْسِ صَيِّمَهَا *** فَلَيْسَ إِلَى حُسْنِ التَّنَاءِ سَبِيلُ

4- أعرب ما تحته خط في البيت السابق:

(إن أصدقاءنا لهم وفاؤهم في كل وقت)

5- بين الصياغة الصحيحة عند وضع (أصبح) مكان (إن) :

(تقييم أسبوعي) مادة اللغة العربية الصف الأول الثانوي الفصل الدراسي للعام ٢٠٢٤/٢٠٢٥

الأسبوع الثاني

قِرَانَا لَهُمْ فِي كُلِّ قَعْبٍ مُشَعَّبٍ
سَأَجْعَلُ بَيْتِي مِثْلَ آخِرِ مُعْرَبٍ

(معرب : الخالي من الإبل)

رَأَيْتُ الْيَتَامَى لَا يَسُدُّ فُجُورَهُمْ
فَقُلْتُ لِعِبْدِنَا أَرِيحَا عَلَيْهِمْ

يقول السموأل :

أ- بين من خلال البيتين الصفات التي تميزت بها الشخصية العربية في الجاهلية .

ب- حدد التشبيه في البيتين، وبين نوعه :

يقول إيليا أبو ماضي : قالوا: اليتيم، فقلت: أَيَتَمُّ مَنْ أَرَى مَنْ كَانَ لِلخُلُقِ النَّبِيلِ خَصِيمَا

قالوا: اليتيم، فقلت أَيَتَمُّ مَنْ أَرَى مَنْ عَاشَ بَيْنَ الْأَكْرَمِينَ لَنِيمَا

ج- تحدث كل من " السموأل " وإيليا أبو ماضي " عن اليتيم، قارن بينهما في فكرهما نحو اليتيم .

أعرب ما فوق الخط

1- ما كان في ماضي الزمان محرمًا .. للناس في هذا الزمان مباح..،

2- قال تعالى : خالدين فيها ما دامت السموات والأرض .

هـ - اكتب إعلانًا تروج فيه لمنصة إلكترونية قمت بإنشائها :



(أداء منزلي) مادة اللغة العربية الصف الأول الثانوي الفصل الدراسي للعام ٢٠٢٤/٢٠٢٥

{ الأسبوع الثاني }

إِبْحَثْ مُسْتَعِدِّمًا مَحْرَكَ الْبَحْثِ Google عَنْ شَخْصِيَّةِ الشَّاعِرِ الْجَاهِلِيِّ (السُّمُوَالِ) ، ثُمَّ حُدِّدْ أَمُّهُمَ مَا أَعْجَبَكَ فِي هَذِهِ الشَّخْصِيَّةِ مُسْتَشْهِدًا بِبَعْضِ الْأَبْيَاتِ ، مَوْثِقًا ذَلِكَ فِي خَمْسَةِ أَسْطُرٍ .

.....
.....
.....
.....
.....

2- أعرِّب الكلمات التي فوق الخط

الإعراب	الشاهد
	<ul style="list-style-type: none">- فكيف إذا مررت بدار قومٍ .. وجيرانٍ لنا كانوا كرام.- إذا كنت ذا رأي فكن ذا عزيمة .. فإن فساد الرأي أن تترددا.- لا تنس الله حينما كنت .- تجولنا في الأسواق حتى أمسينا .- لولا الصبر والصمود في الحرب ما كان النصر.

3- حدد التشبيه ونوعه :

نوعه	التشبيه	الشاهد
		<ul style="list-style-type: none">- وما المرء إلا كالهلال وضوئه يوافي تمام الشهر ثم يغيب- سرنا في ليل بهيم كأنه البحر ظلاماً وإرهاباً.- ضحوك إلى الأبطال وهو يروعهم وللسيف حد حين يسطو ورونق- إن الهلال إذا رأيت نموّه أيقنت أن سيصيرُ بدرًا كاملاً- أنت كالليل في الشجاعة والإقدام والسيف في قراع الخطوب

(أداء صفي) مادة اللغة العربية الصف الأول الثانوي الفصل الدراسي للعام ٢٠٢٤/٢٠٢٥

(الأسبوع الثاني)

1- حدد الأفعال التامة والناقصة، وإعراب الاسم الذي بعدها مما يلي :

الشاهد	الفعل التام	الفعل الناقص	إعراب الاسم
<ul style="list-style-type: none"> - قال تعالى : فسبحان الله حين تمسون وحين تصبحون - أصبح الصبح فذهبت وحشة الليل . - مازالت المنافسة التجارية شرسة بين دول العالم . - فأصبح النذل يمشي بين أظهرهم .. مشي الأمير وهم من حوله خدم. - صاح شمر ولا تنزل ذاكراً .. الموت فنسيانه ضلال مبين. - كان سهاد الليل يعشق مقلتي .. فبينهما في كل هجرٍ لنا وصل. 			

- يقول المسؤال :

ألا أيُّها الضيفُ الذي عاب سادتي
ألا إسمع لفخرٍ يتركُ القلبَ مولهاً
فَهَذَا خَلِيلٌ صَيَّرَ النَّاسَ حَوْلَهُ
ألا إسمع جوابي لستُ عنكَ بِغافلٍ
وَيُنشِبُ ناراً في الصُّلُوعِ الدَّواخِلِ
رِياحينَ جَنَّاتِ العُصُونِ الدَّوايِلِ

2- حلل الأبيات السابقة مبيناً الغرض الشعري لها، ثم بين الفرق في أسلوب السؤال في هذه الأبيات وفي أبيات نص (شباب تسامي للعلا).

.....

.....

3- حدد التشبيه ونوعه :

الشاهد	التشبيه	نوعه
<ul style="list-style-type: none"> - قال تعالى: "وحوار عين كأمثال اللؤلؤ المكنون جزاء بما كانوا يعملون" - فالأرض ياقوتة والجو لؤلؤة - شمس الضحى رققت فنقط وجهها - كأن سهيل والنجوم وراءه - وكأن أجرام السماء لوامعا 		



وزارة التربية والتعليم
مكتب مستشار اللغة العربية

