



وزارة التربية والتعليم
الإدارة المركزية لتطوير المناهج
مكتب مستشار الرياضيات

برعاية معالي وزير التربية والتعليم السيد الأستاذ / محمد عبد اللطيف

ونوجيهات رئيس الإدارة المركزية لتطوير المناهج

د / أكرم حسن

أداء إن و نقيمان

للفص الثاني الإبتدائي
للعام الدراسي 2024 / 2025
لجنة الإعداد

أ / هناء كمال

أ / صباح عبد الواحد

لجنة المراجعة

أ / عماد حسن

إشراف علمي

مسنشار الرياضيات

أ / منال عزقول

الصف الثاني – الفصل الدراسي الأول – الأسبوع الأول – (أداء صفى)

1- يبين الجدول أعمار بعض الأصدقاء أكمل:

| العمر | الاسم |
|-------|-------|
| ٦ | أحمد |
| ٣ | مريم |
| ٨ | عائشة |
| ٥ | مروان |



كم عُمر (مريم) :

كم عُمر (مروان) :

كم عُمر (أحمد) :

كم عُمر (عائشة) :

2- يوضح الجدول التالي ما حصل عليه بعض الأصدقاء من المانجو ، أكمل :

| المانجو | الاسم |
|---|-------|
|  | علي |
|  | معاذ |
|  | زياد |
|  | خالد |

كم مع (زياد) :

كم مع (علي) :

كم مع (خالد) :

كم مع (معاذ) :

3- أكمل الجدول التالي ثم أجب :




| الشكل | العدد |
|---|----------------------|
|  | <input type="text"/> |
|  | <input type="text"/> |
|  | <input type="text"/> |
|  | <input type="text"/> |

اختر مما بين القوسين:

(= ، > ، <)

(= ، > ، <)

(٢٤ ، ٢٥ ، ٢٦)

عدد  عدد 

عدد  عدد 

العدد الكلي للأشكال = شكلاً

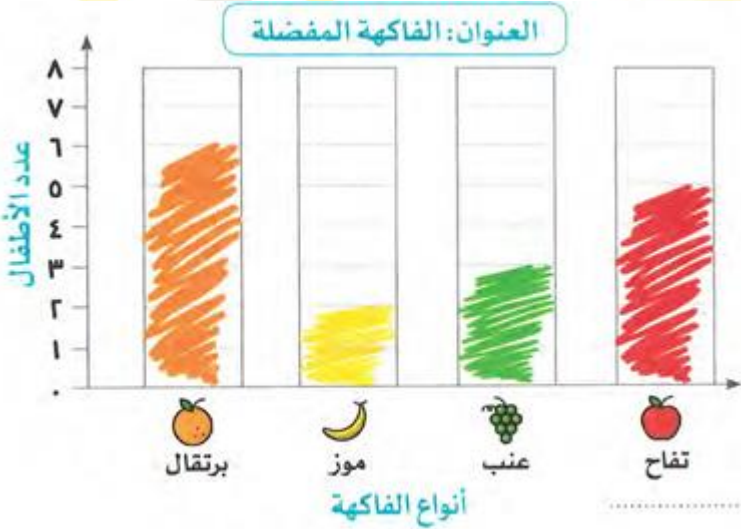
4- أكمل التمثيل البياني للاشهر المفضلة لدى بعض التلاميذ :



• اختر الإجابة الصحيحة:

ما الأشهر التي يفضلها أكبر عدد من التلاميذ؟ (أكتوبر - نوفمبر - ديسمبر)

5- لاحظ التمثيل البياني التالي عن الفاكهة المفضلة لدى بعض الأطفال ، ثم أجب :



- ما عدد الأطفال اللذين يفضلون التفاح؟

- ما أكثر فاكهه يفضلونها الأطفال؟

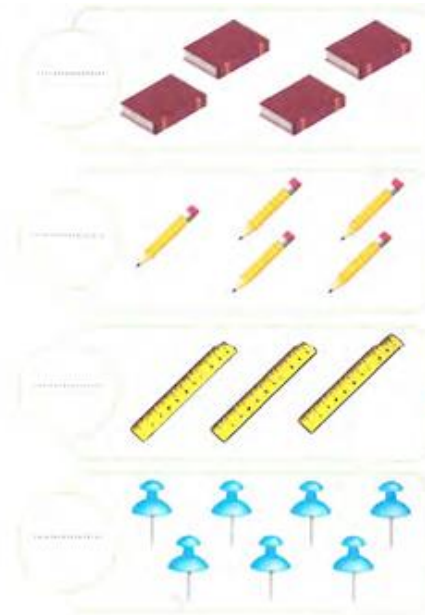
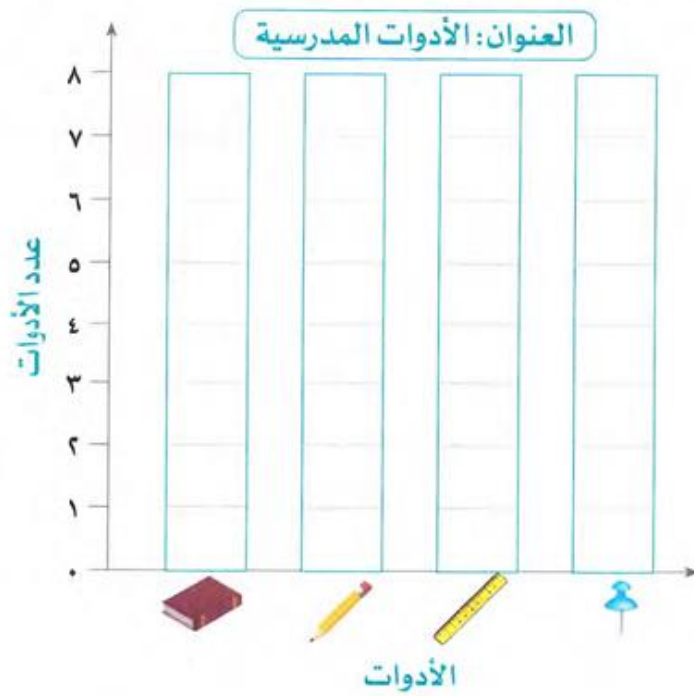
6- من التمثيل البياني السابق أجب عما يأتي:

ما عدد الأطفال الذين يفضلون العنب؟

ما عدد الأطفال الذين يفضلون الموز؟

ما عدد الأطفال الذين يفضلون الموز وبرتقال؟

7- عد وأكتب العدد ثم مثل ذلك بالتمثيل البياني بالأعمدة :



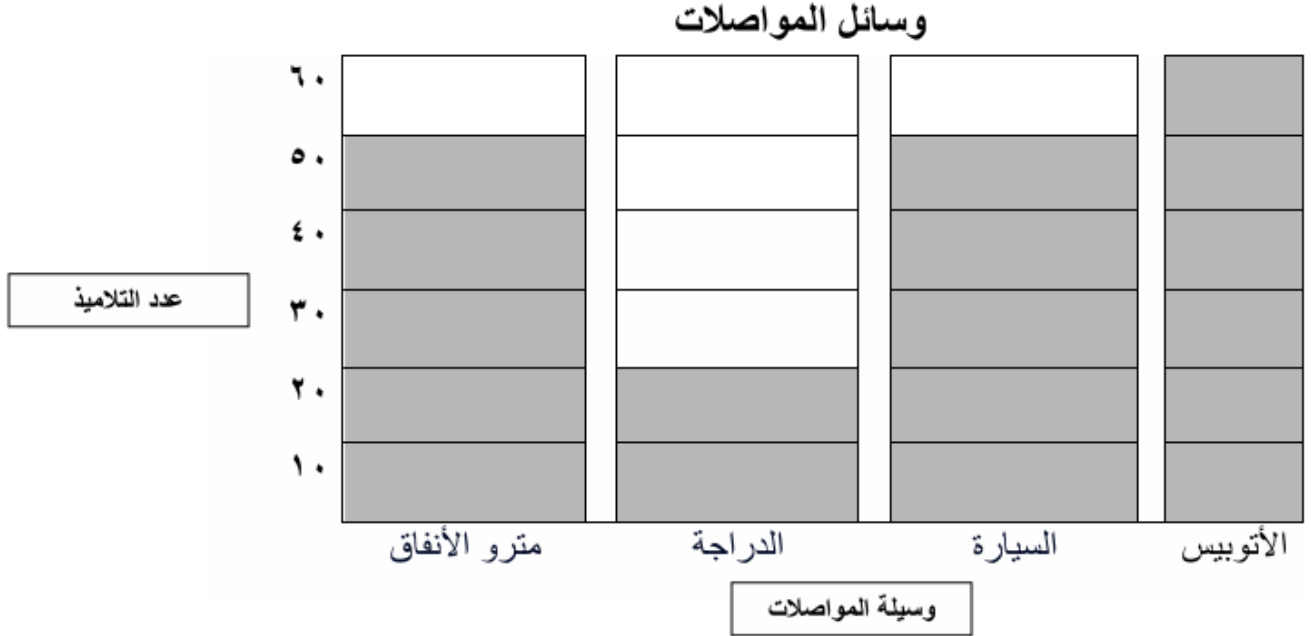
ما الأداة الأقل تكرارًا؟

ما الأداة الأكثر تكرارًا؟

8- عد ثم أكل التمثيل البياني، واكتب عدد الحلوى كما بالمثل :



تأمل الرسم البياني التالي . ثم أجب عن الأسئلة التالية :



أجب عن الأسئلة الآتية:

(أ) ما عدد التلاميذ الذين يذهبون الى المدرسة بالسيارة؟

(ب) ما عدد التلاميذ الذين يذهبون الى المدرسة بمترو الأنفاق؟

10- من الرسم البياني السابق أجب عن الأسئلة التالية :

ما عدد التلاميذ الذين يذهبون الى المدرسة بالدراجة؟

ما الفرق بين عدد التلاميذ الذين يذهبون بالأتوبيس عن الذين يذهبون بالدراجة ؟

.....

ما عدد التلاميذ الذين يذهبون بالدراجة و السيارة معًا ؟

.....

11- عد ثم أكل التمثيل البياني، وأجب عن الأسئلة التالية :



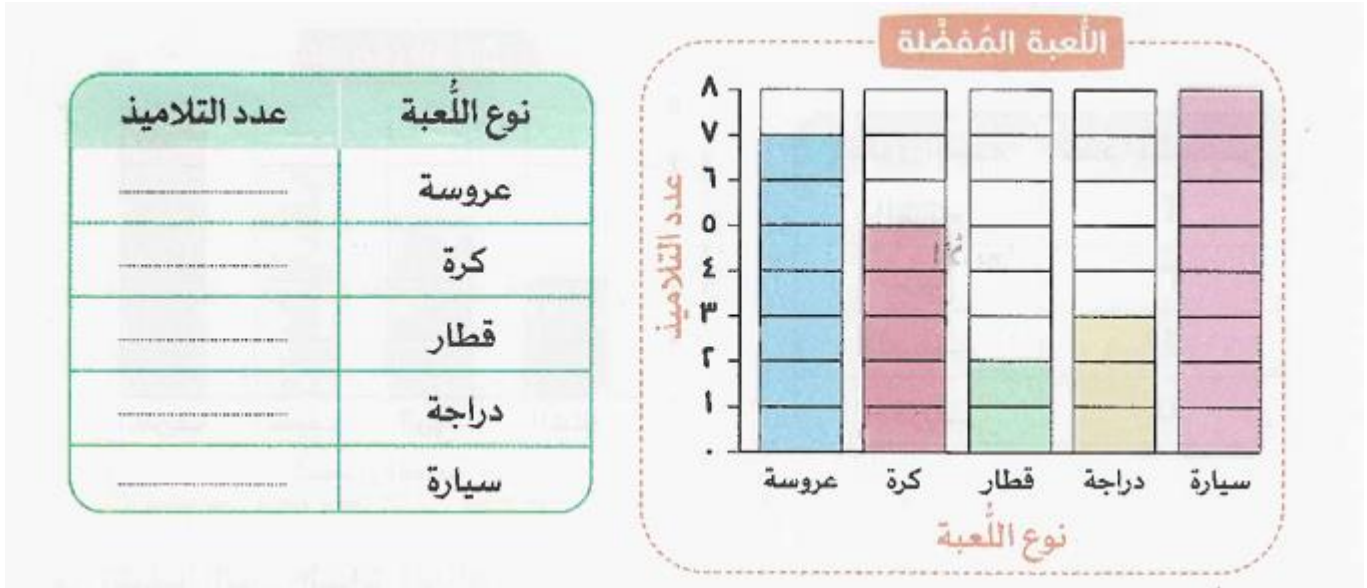
12- تأمل التمثيل البياني التالي ثم أجب عن الأسئلة التالية :

| | | | | | | |
|---|---|---|---|--|---|-------|
|  |  |  |  |  |  | الشكل |
| 3 | 1 | 1 | 4 | 1 | 5 | العدد |

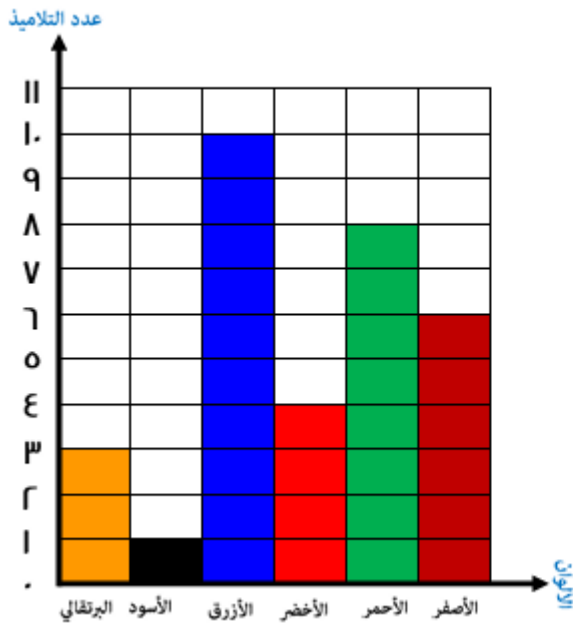


- ← عدد أشكال الفراولة :
- ← عدد أشكال التوت :
- ← عدد أشكال المانجو :
- ← عدد أشكال التفاح :
- ← عدد أشكال الفلفل :
- ← عدد أشكال الكمثرى :

13 - الرسم البياني التالي يوضح اللعبة التي يفضلها بعض التلاميذ ، أكمل الجدول :



14 - تأمل التمثيل البياني التالي: ثم أكمل :



- ← عدد التلاميذ الذين يفضلون (الأزرق) =
- ← عدد التلاميذ الذين يفضلون (البني) =
- ← عدد التلاميذ الذين يفضلون (الأحمر) =
- ← عدد التلاميذ الذين يفضلون (الأخضر) =
- ← عدد التلاميذ الذين يفضلون (الأسود) =
- ← ثمانية تلاميذ الذين يفضلون اللون :

15 - من التمثيل البياني السابق أجب :

- ← أكثر لون مفضل من التلاميذ :
- ← أقل لون مفضل من التلاميذ :
- ← عدد التلاميذ الذين يفضلون اللون (البرتقالي و الأسود) =