

برعاية معالي وزير التربية والتعليم
السيد الأستاذ / محمد عبد اللطيف
وتوجيهات رئيس الإدارة المركزية لتطوير المناهج

د/ اكرم حسن

اداءات وتقييمات

الصف الثاني الاعدادي

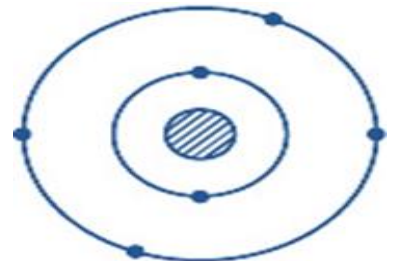
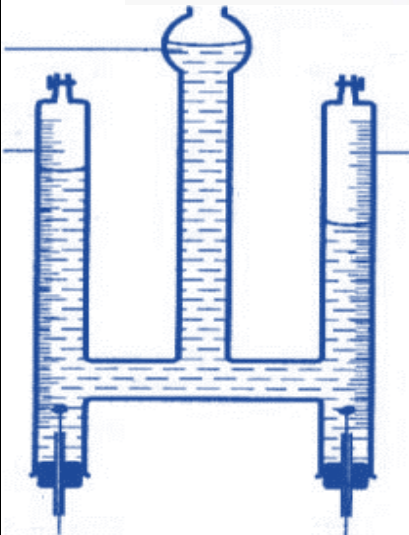
لجنة الاعداد والمراجعة

خبراء مكتب تنمية مادة العلوم

اشراف علمي

مستشار العلوم

د/ عزيزه رجب خليفة



الصف : الثالث الاعدادى

المادة : علوم

الدرس : الحركة فى اتجاه واحد ج ١

ورقة عمل الحصة المدرسية

اختر الاجابة الصحيحة :

١) سيارة سرعتها ٥٠ م/ث تكون سرعتها سرعة سيارة مقدارها ٩٠ كم / ساعة

(أ) ربع

(ب) تساوى

(ج) نصف

(د) ضعف

٢) استغرق محمد زمناً قدره ١٠ دقائق للوصول من منزله إلى المدرسة، فإذا كان يتحرك بسرعة متوسطة مقدارها ٣ م / ث، فإن المسافة من منزله إلى المدرسة.....

(أ) ٥٠٠ م

(ب) ٨٠٠ م

(ج) ١,٨ كم

(د) ١,٥ كم

٣) وحدة قياس السرعة هي

(أ) م/ث

(ب) م.ث

(ج) م/ث^٢

(د) وات /م^٢

٤) كل من السيارات و الطائرات يتم تزويدهم ب لمعرفة قيمة كل من السرعة و المسافة التي يقطعها اي منهما.

- أ) الفرامل
- ب) حزام الأمان
- ج) عداد السرعة
- د) محدد الموقع

٥) سرعة سيارة مقدارها ١٢٠ كم/س سرعة سيارة مقدارها ٤٠ م/ث

- أ) أقل من
- ب) تساوى
- ج) أكبر من
- د) ضعف

٦) طائرة بدأت رحلتها الساعة العاشرة صباحًا وكانت تتحرك بسرعة ٢٠٠ كم/س لتقطع مسافة مقدارها ١٠٠٠ كم، فإن موعد وصولها يكون الساعة

- أ) الثالثة عصرا
- ب) الثانية عشر ظهرا
- ج) الواحدة ليلا
- د) الواحدة ظهرا

٧) حاصل ضرب ضعف مقدار الزمن في نصف مقدار السرعة هي

- أ) السرعة المتوسطة
- ب) الحركة
- ج) المسافة
- د) السرعة المنتظمة

٨) يستغرق الطالب ١٥ دقيقة للوصول إلى مدرسته عندما يتحرك بمتوسط سرعة ٢ م / ث. احسب المسافة الإجمالية التي قطعها الطالب عند ذهابه إلى المدرسة والعودة مرة أخرى إلى نقطة البداية

(أ) ١.٨ كم

(ب) ٣.٦ كم

(ج) ١.٥ كم

(د) ٢.٧ كم

٩) إذا تحركت سيارة ودراجة من نفس الموضع وفي نفس الاتجاه وكانت سرعة السيارة ٥٠ م/ث وسرعة الدراجة ١٠ م/ث فإنه بعد مرور ٤ ثانية تصبح المسافة بينهما متر

(a) ١٠٠

(b) ١٦٠

(c) ٢٠٠

(d) ٢٤٠

١٠) صوب ما تحته خط :

• قطار يتحرك يقطع مسافة قدرها ٢٠٠ كم في ١٥٠ دقيقة تكون سرعته ٩٠ كم / س