

برعاية معالي وزير التربية والتعليم  
السيد الاستاذ / محمد عبد اللطيف  
وتوجيهات رئيس الادارة المركزية لتطوير المناهج

د/ اكرم حسن

اداءات وتقييمات

الصف الثاني الاعدادي

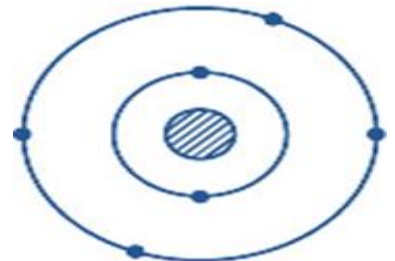
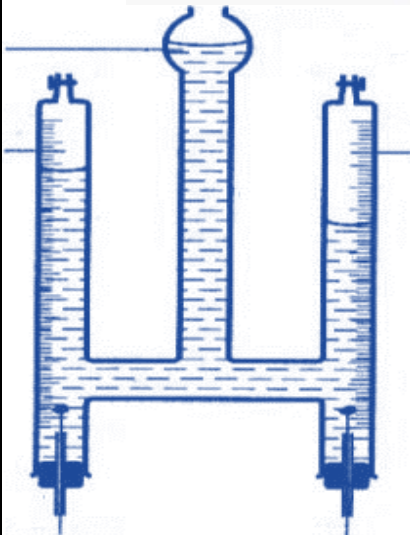
لجنة الاعداد والمراجعة

خبراء مكتب تنمية مادة العلوم

اشراف علمي

مستشار العلوم

د/ عزيزه رجب خليفة



الصف الثانى الاعدادى

المادة : علوم

الدرس : محاولات تصنيف العناصر ( الجزء الأول)

## ورقة عمل الحصة المدرسية

### اختر الاجابة الصحيحة:

١) درس العالم .....خواص العناصر بالاشعة السينية

(أ) بور

(ب) مندليف

(ج) رذرفورد

(د) موزلي

٢) خصص العالم موزلي مكانا أسفل جدولہ.....

(أ) للعناصر الانتقالية

(ب) للمجموعة الصفرية

(ج) لعناصر اللانثانيدات والأكتينيدات

(د) للغازات الخاملة

٣) أول من قسم كل مجموعة رئيسية إلى مجموعتين فرعيتين هو العالم.....

(أ) رذرفورد

(ب) بور

(ج) مندليف

(د) موزلي

٤) ترك مندليف فراغات في جدولهِ الدوري. لماذا فعل مندليف ذلك؟

أ) لفصل الفلزات واللافلزات

ب) لوجود عناصر لم تُوافق نموذجهِ؛ ولذلك حُدِّث

ج) لتوقع وجود عناصر غير مُكتشفة

د) لجعل الجدول أسهل في القراءة

٥) رتب العالم موزلي العناصر ترتيباً تصاعدياً حسب أعدادها الذرية لأنه.....

أ) اكتشف أن دورية خواص العناصر ترتبط بأعدادها الذرية وليس بأوزانها الذرية

ب) اكتشف مستويات الطاقة في الذرة

ج) اكتشف أن نواة الذرة تحتوي على بروتونات موجبة الشحنة

Groups Oxide: Hydride:	I R <sub>2</sub> O RH	II RO RH <sub>2</sub>	III R <sub>2</sub> O <sub>3</sub> RH <sub>3</sub>	IV RO <sub>2</sub> RH <sub>4</sub>	V R <sub>2</sub> O <sub>5</sub> RH <sub>5</sub>	VI RO <sub>3</sub> RH <sub>6</sub>	VII R <sub>2</sub> O <sub>7</sub> RH <sub>7</sub>	VIII RO <sub>4</sub>
Periods ↓	A B	A B	A B	A B	A B	A B	A B	Transition series
1	H 1.008							
2	Li 6.939	Be 9.012	B 10.81	C 12.011	N 14.007	O 15.999	F 18.998	
3	Na 22.99	Mg 24.31	Al 26.98	Si 28.09	P 30.974	S 32.06	Cl 35.453	
4	First series K 39.102	Ca 40.08	Sc 44.96	Ti 47.90	V 50.94	Cr 52.00	Mn 54.94	Fe Co Ni 55.85 58.93 58.71
Second series	Cu 63.54	Zn 65.37	—	—	As 74.92	Se 78.96	Br 79.909	
5	First series Rb 85.47	Sr 87.62	—	Zr 91.22	Nb 92.91	Mo 95.94	Tc 99	Ru Rh Pd 101.07 102.91 106.4
Second series	Ag 107.87	Cd 112.40	In 114.82	Sn 118.69	Sb 121.75	Te 127.60	I 126.90	
6	First series Cs 132.90	Ba 137.34	La 138.91	Hf 178.49	Ta 180.95	W 183.85		Os Ir Pt 190.2 192.2 195.2
Second series	Au 196.97	Hg 200.59	Tl 204.37	Pb 207.19	Bi 208.98			

٦) الجدول الذي أمامك يمثل أول جدول دوري وضع

لتصنيف العناصر وهو يسمى.....

أ) الجدول الدوري الحديث

ب) الجدول الدوري لمندليف

ج) الجدول الدوري لموزلي

٧) تضم المجموعة الصفيرية.....

أ) الفلزات

ب) اللافلزات

ج) اللانثانيدات

د) الغازات الخاملة

٨) رتب العالم .....العناصر حسب زيادة الكتلة الذرية وترك أماكن شاغرة في جدول  
العناصر

أ) مندليف

ب) موزلي

ج) بور

د) رذرفورد

٩) اختر العبارة غير المناسبة

أ) تنبأ باكتشاف عناصر جديدة

ب) صحح الكتلة الذرية لبعض العناصر المقدره خطأ

ج) أضاف المجموعة الصفرية الى جدولته

د) ترك خانات فارغة في جدولته

١٠) اختر العبارة غير المناسبة

أ) قام بدراسة الاشعة السينية

ب) أول من اطلق مصطلح العدد الذري

ج) رتب العناصر تصاعديا حسب الوزن الذري لها

د) اضاف الغازات الخاملة الى جدولته