

برعاية معالي وزير التربية والتعليم  
السيد الاستاذ / محمد عبد اللطيف  
وتوجيهات رئيس الادارة المركزية لتطوير المناهج

د/ اكرم حسن

اداءات وتقييمات

الصف الاول الاعدادي

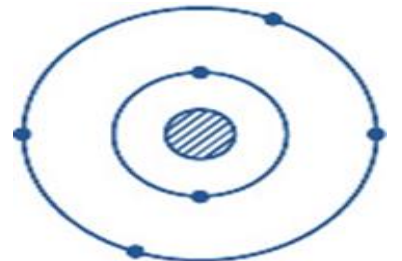
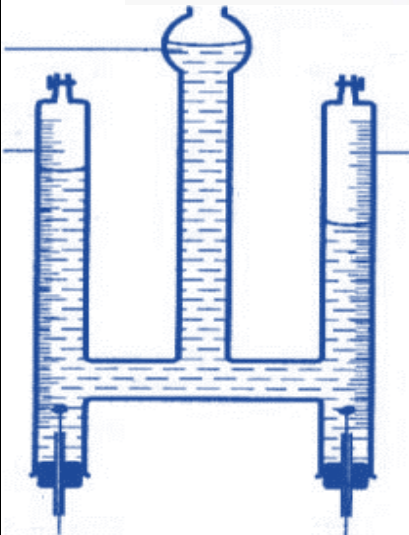
لجنة الاعداد والمراجعة

خبراء مكتب تنمية مادة العلوم

اشراف علمي

مستشار العلوم

د/ عزيزه رجب خليفة



## ورقه عمل للصف الاول الاعدادى

### الاسبوع الاول والثانى

#### ضع علامه صح امام العبارة الصحيحة وعلامة خطأ أمام العبارة الخاطئة

- ١- الذرة وحدة بناء المادة ( )
- ٢- توجد الالكترونات داخل النواة ( )
- ٣- يدور حول النواه أربعة مستويات طاقة رئيسية ( )
- ٤- شحنة البروتونات اكبر من الالكترونات ( )
- ٥- الرمز الكيميائي لعنصر الصوديوم S ( )
- ٦- العدد الكتلي اكبر من العدد الذرى لجميع العناصر ( )
- ٧- يملأ المستوى الثالث بعدد ١٨ إلكترون ( )
- ٨- المستوى K اكبر المستويات طاقة ( )
- ٩- التوزيع الإلكتروني لعنصر يحتوى على ١٥ نيترون و ١٤ برتون على ثلاثة مستويات ( )
- ١٠- المستوى الاخير للمغنسيوم ١٢ يوجد به ٢ إلكترون ( )

#### اكمل العبارات التالية :

- ١- تدور الالكترونات حول ..... بسرعه فائقة
- ٢- الرمز الكيميائي لعنصر البوتاسيوم .....
- ٣- يتكون سماد NPK من عنصر ..... الضروري لتقوية الجذور
- ٤- الرمز الكيميائي لعنصر ..... هو Ag
- ٥- ..... هى مركبات كيميائية تستخدم في تحسين الإنتاج الزراعي
- ٦- عنصر عدده الذرى ٨ التوزيع الإلكتروني له .... و .....
- ٧- عنصر تحتوى نواته على ٢٧ نيكلون وعدد نيتروناته ١٤ فيكون عدد الالكترونات .....
- ٨- ..... صور مختلفة للعنصر الواحد تتفق فى العدد الذري وتختلف فى العدد .....
- ٩- العنصر..... يتساوى فيه العدد الذرى مع العدد الكتلي

#### اختر الإجابة الصحيحة

- ١- تتكون الذرة من ..... موجبة الشحنة  
ا- إلكترونات  
ب - نيترونات  
ج - نواة  
د - مدارات
  - ٢ - عنصر يحتوى على ٢٠ نيكلون وعدد الشحنات السالبة ٩ فان عدد الشحنات المتعادلة .....
- ١٢- ا      ب- ١٠      ج - ١١      د - ٩

٣ - الرمز الكيميائي لعنصر الرصاص .....

١- Bp      ب- pb      ج - Rn      د - Ra

٤- يتكون تمثال ابو الهول من صخور من .....

١ - الحجر الجيري      ب - الحجر الرملي

ج - الجرانيت      د - البازلت

٥- ذرة عنصر يدور حولها ثلاثة مستويات للطاقة واخر مستوى به ٢ إلكترون فإن عدده الذري .....

١٢- ١٤- ب      ج - ٢      د - ٨

٦ - عنصر مداره الاخير ( L ) يوجد به عدد من الالكترونات مساوى لعدد الالكترونات فى المستوى ( K ) فيكون عدده الذرى .....

٤- ٦- ب      ج - ٨      د - ١٢

٧ - السماد يتكون من عنصر .....

الذى يعمل على اخضرار ورقه النبات

١- K      ب - N      ج - P      د- F

٨- يعتبر الديوتيريوم من نظائر عنصر .....

١ - الأكسجين      ب - النيتروجين

ج- الهيدروجين      د - الكربون

٩- عدد البروتونات الموجبة يعبر عن العدد .....

١ - الذرى      ب - الكتلى

ج - المدارات      د - العناصر

١٠ - تقدر كتلة المكونات دون الذرية بوحدة الكتلة الذرية .....

١- U      ب- Y      ج - W      د - H